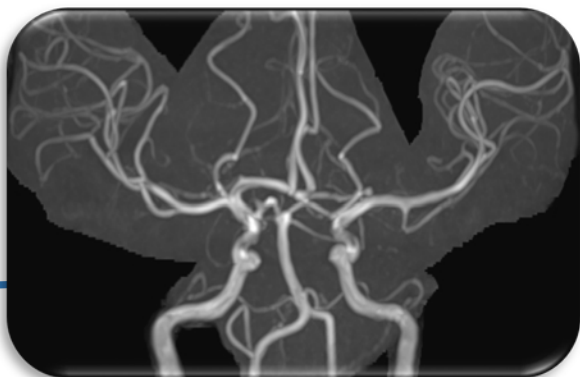


脳ドックのご案内

★MR検査のしくみ

MRIとは生体組織からの反響信号を画像化したものです。X線による被ばくを伴わずに、脳の状態を細かく検査することができます。合わせて、MRAと呼ばれる血管のみを映し出すこともでき、脳や首の動脈を画像化します。これにより脳腫瘍や脳梗塞、脳出血、動脈瘤などを発見できます。

早期発見が重要です



★ご注意

MR検査は強い磁気による検査のため、下記に該当する方は受けることができません。(薬の内服について制限はありません)

- *心臓ペースメーカーを装着されている方
- *閉所恐怖症の方
- *体内に金属物が入っている方
- *妊娠している可能性のある方

ご不明な点はお問い合わせください



CENTRAL HOSPITAL

★ 検査項目

Aコース

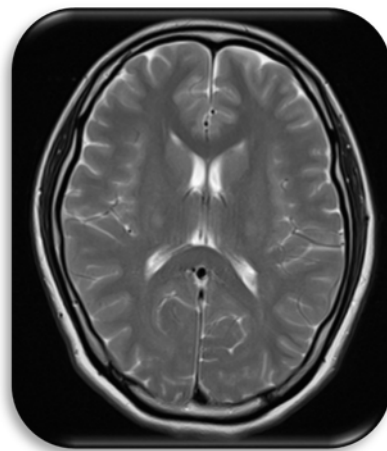
* 頭部MRI・MRA検査

Bコース

* Aコース+頸部MRA検査

Cコース

* Aコース+頸部MRA検査+頸動脈超音波検査



ABCどのコースにも

VSRADを追加することが可能です！

VSRADは、早期アルツハイマー病認知症に特徴的に見られる海馬傍回付近の萎縮の形態画像情報を解析し、診断支援情報に変換するシステムです。

* 50歳以上の方におすすめします

* 明確な脳梗塞のみられる画像は正常に解析できないことがあります



CENTRAL HOSPITAL



このような方におすすめします

自覚症状

- * 頭痛、頭が重い
- * めまい、立ちくらみ、耳鳴り
- * 物忘れがひどくなった
- * 物が二重に見える
- * けいれんを起こしたことがある
- * ろれつがまわりにくい
- * 手足のしびれ、手指に震えがある
- * 転ぶ、足がもつれる

ご不明な点は
お問い合わせ
ください

脳卒中の危険因子

- * 高血圧
- * 高尿酸血症
- * 高脂血症
- * 肥満
- * 糖尿病
- * 喫煙
- * ストレス
- * アルコール多飲

その他

特に自覚症状なくても、危険因子があったり、
ご家族の方が脳卒中にかかれたことのある方は
脳ドックをおすすめします。



CENTRAL HOSPITAL