

# 内臓脂肪検査のご案内

- ★ メタボリック・シンドロームの判定にはウエスト周囲の計測が用いられますが、これだけでは内臓脂肪型肥満と皮下脂肪型肥満の判定を正確には行えません。

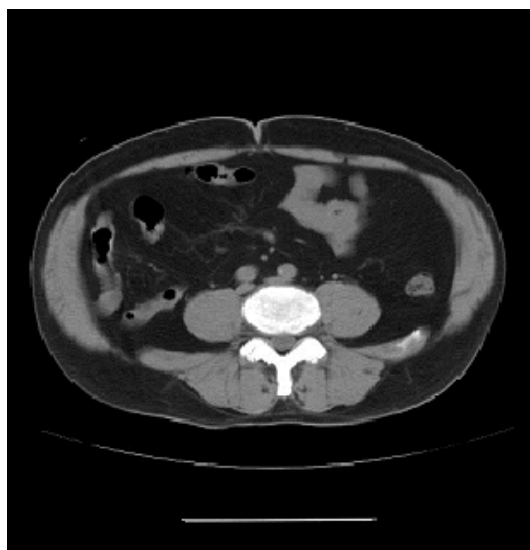
当院では、CTを利用したお腹の脂肪面積の測定が可能です。検査時間は約10分です。

- ★ このような方におすすめします

- \* 最近太ってきた
- \* おなか周りが気になる
- \* 生活習慣病が気になる

妊娠または  
妊娠の可能性のある方は  
ご遠慮ください。

- ★ ウエストがほぼ同じで、内臓脂肪面積が異なる例



内臓脂肪型

内臓脂肪面積：263.2 $\text{cm}^2$   
皮下脂肪面積：144.8 $\text{cm}^2$



皮下脂肪型

内臓脂肪面積：76.6 $\text{cm}^2$   
皮下脂肪面積：383.3 $\text{cm}^2$



CENTRAL HOSPITAL