

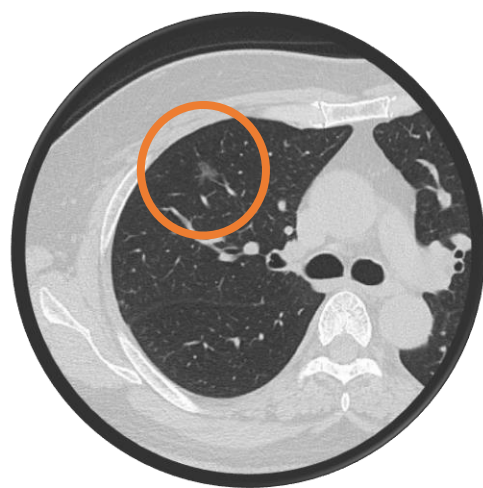
# 肺がんドックのご案内

## ★ マルチスライスCT(64列)を用いた検査

CT検査とはX線管が人体の周りを高速で回転しながら連続的に体内を撮影していく検査です。

通常のCT検査に比べ、肺がんドックでは被ばく量が少なくなっています。

**早期  
発見**が重要です



## ★ 増加傾向にある肺がん

肺がんは、臓器別のがん死亡率において男女共に上位を占めています。肺がんは初期には無症状で、早期発見が難しいがんです。

従来胸部X線写真とは異なり、心臓や骨の重なりによる死角がなく、また肺の淡い陰影を見つけることができます。またCT検査による肺がん発見率は約10倍高いといわれ、発見された肺がんは早期の比率が高く、その治療成績が良好といわれています。



*CENTRAL HOSPITAL*

## ★ 検査項目

### ＊胸部らせんCT検査

検査部位をらせん状に撮影するため、最大10秒程度の息止めで撮影できます。

### ＊腫瘍マーカー

CEA・SCC・NSE



## ★ このような方におすすめします

- ＊40歳以上の方(肺がん検診対象者に準じます)
- ＊タバコの本数が多い方
- ＊咳や痰の多い方
- ＊肺の病気が気になる方
- ＊家系に肺がんの多い方



妊娠または妊娠の可能性のある方はご遠慮ください。

午前予約は朝食、午後予約はAM11:00以降  
食事を摂らないでください。

心臓ペースメーカーを装着されている方は  
医師にご相談ください。



**CENTRAL HOSPITAL**