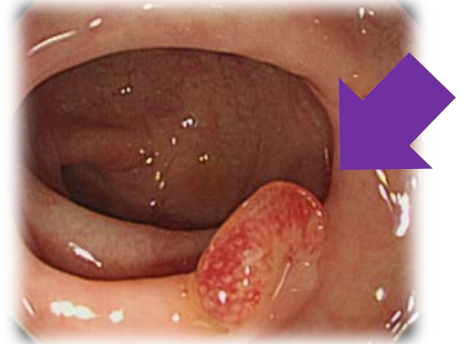


大腸内視鏡検査のご案内

▲ 大腸内視鏡検査

肛門から内視鏡を入れ、大腸全体を観察する検査です。大腸ポリープ、大腸がん、大腸憩室症、炎症性腸疾患などの病気を発見することができます。

早期発見が重要です



▲ 検査前の処置から検査が始まるまで

検査前に大腸をきれいにするための前処置が必要です。当院では、来院途中でのトイレの心配がないように、来院してから前処置を開始します。院内のトイレを1人1つずつ使用していただき、午前中2時間程かけて、腸管洗浄剤をお飲みいただきます。反応便を確認後、午後から順次検査を行います。

苦痛のない検査を目指しております！

鎮静剤を使用し、リラックスした状態で検査を受けていただいております。



CENTRAL HOSPITAL