

# ずっと続く医療・繋がるケア

## セントラル訪問診療通信

Vol. 6

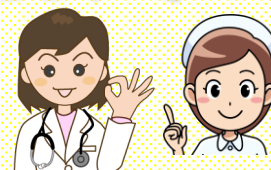
今号のTOPIC!

### セントラル訪問診療の特徴

渋谷区・松濤にあるセントラル病院の訪問診療についてご紹介します。

#### 【1】 やわらかい雰囲気

相談しやすく、説明が丁寧な先生（女医）を中心に、24時間・365日対応します。



#### 【2】 チーム医療

院内にいるDrと訪問診療医師が連携しています。例えば、院内の神経内科、循環器内科の医師と訪問診療の医師が情報を共有して治療にあたります。



#### 【3】 バックベッド

入院病床をもっているため、レスパイトも含め、当院で調整します。



#### 【4】 皮膚科・形成外科（巻き爪）

床ずれ、巻き爪の専門医師が訪問して診療します。



#### 【5】 訪問回数

病状・ご家庭の事情にあわせて、訪問回数のご相談に応じます。\*医師の診断によります



セントラル病院 在宅総合センター 本院：渋谷区松濤2-18-1  
03-3467-5131（平日9:00-17:00）